

1.1. НАСЛОВНА СТРАНА

1 ПРОЈЕКАТ АРХИТЕКТУРЕ

Инвеститор:

Градска управа града Панчева,
Трг Краља Петра I, број 2-4, Панчево

Објект:

Капела за испраћај у Долову,
катастарска парцела бр. 14661, К.О. Долово

Врста техничке документације:

ИДР – идејно решење

Ознака и назив дела пројекта:

1 ПРОЈЕКАТ АРХИТЕКТУРЕ

Врста радова:

Нова градња

Пројектант:

CPM Consulting, Ул. Кнегиње Зорке 80, Врачар, Београд

Одговорно лице пројектанта

Проф. Др Бранислав Ивковић, д.и.г.

Потпис:



Одговорни пројектант:

Александра Перић, маст. инж. арх.

Број лиценце:

321 A15 921

Потпис:



Број дела пројекта:

XI-13-405-41/2023 -ИДР-1

Место и датум:

Београд, март 2025. године

1.2. САДРЖАЈ ПРОЈЕКТА

1.1.	Насловна страна пројекта
1.2.	Садржај пројекта
1.3.	Решење о именовању одговорног пројектанта дела пројекта
1.4.	Изјава одговорног пројектанта пројекта архитектуре
1.5.	Текстуална документација
1.6.	Нумеричка документација
1.7.	Графичка документација

1.3. РЕШЕЊЕ О ИМЕНОВАЊУ ОДГОВОРНОГ ПРОЈЕКТАНТА

На основу члана 128а Закона о планирању и изградњи („Службени гласник РС”, бр. 72/09, 81/09 - исправка, 64/10 одлука УС, 24/11 И 121/12, 42/13 – одлука УС, 50/2013 – одлука УС, У С , 98/13 - У С , 132/14, 145/14, 83/18, 31/19, 37/19 – др. закон, 9/20, 52/21 и 62/23) и одредби Правилника о садржини, начину и поступку израде и начина вршења контроле техничке документације према класи и намени објекта („Службени гласник РС”, бр. 96/2023), као:

ОДГОВОРНИ ПРОЈЕКТАНТ

за израду Свеске 1 Пројекат архитектуре **Капеле за испраћај у Долову**, који је део **Идејног решења за изградњу** објекта на катастарској парцели бр. 14661, К.О. Долово одређује се:

Александра Перић, маст.инж.арх..... 321 A15 921

Пројектант: **CPM Consulting, Ул. Кнегиње Зорке 80, Врачар, Београд**

Одговорно лице/заступник: **Проф. Др Бранислав Ивковић, д.и.г.**

Потпис:



Број дела пројекта: **XI-13-405-41/2023 -ИДР-1**

Место и датум: **Београд, март 2025.**

**1.4. ИЗЈАВА ОДГОВОРНОГ ПРОЈЕКТАНТА СВЕСКЕ 1/1. ПРОЈЕКАТ АРХИТЕКТУРЕ
КОНТРОЛЕ КОЛСКОГ УЛАЗА ФАЗА I**

Одговорни пројектант Свеске 1 Пројекат архитектуре **Капеле за испраћај у Долову**, који је део **Идејног решења за изградњу** објекта катастарској парцели бр. 14661, К.О. Долово

Александра Перић, маст.инж.арх.

ИЗЈАВЉУЈЕМ

1. да је пројекат израђен у складу са Законом о планирању и изградњи, прописима, стандардима и нормативима из области изградње објеката и правилима струке;
2. да су при изради пројекта поштоване све прописане и утврђене мере и препоруке за испуњење основних захтева за објекат и да је пројекат израђен са мерама и препорукама којима се доказује испуњеност основних захтева.

Одговорни пројектант: **Александра Перић, маст.инж.арх.**

Број лиценце: **321 A15 921**

Потпис:



Број техничке документације: **XI-13-405-41/2023 -ИДР-1**

Место и датум: **Београд, март 2025. године**

1.5. ТЕКСТУАЛНА ДОКУМЕНТАЦИЈА

1.5.1. ТЕХНИЧКИ ОПИС

ОПШТЕ

ИДР-ИДЕЈНО РЕШЕЊЕ се израђује на захтев инвеститора, а за потребе прибављања Локацијских услова.

Планира се рушење постојећег објекта и рушење/прилагођавање постојеће бетонске плоче тако да одговара новопројектованом решењу – изградњи зграде капеле са припадајућим садржајима у виду паркинг места, стаза за приступ згради и комплексу гробља, укључујући и елементе мобилијара – клупе, ђубријере и чесме на платоу испред улаза у гробље, у складу са графичким прилозима.

Целокупан планирани садржај се налази на делу к.п. бр. 14661, К.О. Долово. где се паркинг и саобраћајне површине налазе ван регулационе линије, а објекат капеле и приступ гробљу са пратећим садржајима налази унутар регулационе линије.

Предвиђен је паркинг простор испред улаза у гробље и капелу (укључујући и слободну саобраћајну површину испред самог улаза), приступне стазе (тротоари) до капеле и уласка у гробље са пратећим мобилијаром као и други садржаји и капацитети у складу са овим описом и графичком документацијом.

ЛОКАЦИЈА

Објекат се налази на кат. парцели бр. 14661, К.О. Долово.

Локација предвиђена за изградњу нове капеле је равна без изразитих денивелација, Објекат се планира на месту старе капеле, на улазу у гробље, са западне стране.

Предвиђено је укупно 14 нових типских паркинг места (2,5x5,0м) и једно паркинг место за лица са посебним потребама (3,7x5,0м) смештено ближе улазу у капелу и у улазу у гробље. Поред наведеног предвиђено је и једно приступно место за камион (3,5x5,0+м) за потребе пражњења септичке јаме, односно друге комуналне потребе гробља и зграде капеле, позиционирано у линији са постојећим паркинг местима и измештено на обод садржаја капеле, у складу са графичким прилогом.

Позиција свих паркинг места налази се изван регулационе линије, у оквиру саобраћајне површине дефинисане ПГР-ом и позиција паркинга се подудара са решењем обележеним у оквиру ПГР-а. Уз планирану зону паркинга, до регулационе линије се предвиђа приступна стаза (тротоар) са јужне стране, док је са северне стране предвиђена зелена површина у оквиру које се задржава постојеће зеленило. Простор саобраћајне површине испред улаза задржава се празним за друге комуникационе потребе гробља.

Обим постојећег зеленила се задржава у највећем могућем обиму који не ремети реализацију планираног решења, а даљом разрадом пројекта се планирано решење може прилагодити стварној ситуацији на терену. Идејним решењем задржава се растиње и вегетација која је снимљена у склопу КТП-а и кроз функционално решење се наведено читава као зелена површина у северном делу партерног решења, која се налази уз предвиђена паркинг места са северне стране; ову површину је потребно уредити као зелену задржавајући постојеће растиње, а у детаљним фазама пројектовања и изградње прилагодити ситуацији на локацији (у смислу евентуалних одступања мера услед растиња).

АРХИТЕКТОНСКО ОБЛИКОВАЊЕ

Намена објекта је капела за испраћај П+0. Објекат је слободностојећи. Објекту се приступа фронтално преко наткивеног трема, са запада. Улаз у објекат је постављен централно, како би био лако уочљив и из функционалних разлога.

Објект се састоји из две целине. Прва је намењена за испраћај покојника и састоји се од централне просторије у којој се врше обреди и помоћне просторије за одлагање ствари потребних током испраћаја. Друга целина се састоји од просторија за свештеника, тоалета и оставе. Са западне стране а испред улаза је формиран наткривени трем целом ширином објекта.

КОНСТРУКЦИЈА

У статичком смислу основни конструктивни склоп су АБ стубови и зидови од гитер-блока са потребним АБ серкложима, међуспратна таваница су ЛМТ армирано-бетонске плоче, који чине да објект поседује просторну крутост и стабилност.

Објект је темељен на АБ тракастим темељима. Подна плоча су изведени као пуна лакоармирана плоча. Кровна конструкција објекта је дрвена. Кров је вишеводан. Кровни покривач је пластифицирани кровни лим, а нагиби крова су одговарајући за ову врсту кровног покривача. Одводњавање крова је изведено системом хоризонталних висећих олукa и олучних вертикала.

МАТЕРИЈАЛИЗАЦИЈА

СПОЉНА ОБРАДА

Састав фасадног зида –гитер блок д=20цм, камена вуна 12см и танкослојни завршни малтер, типа Demit фасада.

Опшивке венца димњака и вертикала су од алуминијумског лима д=0.55мм. Стубови на трему капеле су бетонски, а лукови израђени од цементних плоча, типа AquaPanel.

Сва спољашња столарија (прозори, врата, преграде и др.) је од вишекоморних ПВЦ профила, у тону по избору инвеститора.

УНУТРАШЊА ОБРАДА

Сви преградни зидови у објекту су озидани преградним блоком д = 12 цм у продужном малтеру, са армирано бетонским серкложима на висини надвратника 215 цм.

Преградни зидови у конструктивним осама су зидани гитер блоком на 20 цм.

Сви преградни зидови се малтеришу продужним малтером и зависно од намене простора глетовани, па бојени перивом бојом или су обложни керамичким плочицама.

Унутрашња столарија је такође од вишекоморних PVC профила, у тону по избору инвеститора.

Унутрашња обрада подова је изведена у складу са наменом просторија- противклизна керамика преко цементне кошуљице у свим просторијама.

Плафони су малтерисани, глетовани и бојени у тону по избору инвеститора.

Подови на трему су планирани у обради противклизне керамике, а приступни плато и стазе око објекта су од бехатон плоча отпорних на спољашње утицаје.

ИНСТАЛАЦИЈЕ

У објекту се предвиђају инсталације, јаке струје, водовода и канализације, и инсталације климатизације.

Електроенергетске инсталације

За потребе изградње капеле (зграда за обављање верских обреда) предвиђено је прикључење будућег објекта на нисконапонску електроенергетску мрежу. У складу са потребама објекта, захтева се максимална једновремена снага од $P_{jm}=17,25kW$ односно лимитатори 25A/C, 3x1p.

У самом објекту предвиђа се главни-разводни орман (ГРО), који ће се напајати из посебног ормана мерног места (ПОММ) на локацији коју ће одредити надлежна електродистрибуција. ПОММ ће највероватније бити постављен на стуб НН мреже, а у складу са ситуацијом. Претпоставка је да ће надлежна ЕД укинути стуб који се налази непосредно уз будући објект те он није изабран за претпостављено место прикључења.

Претпостављено је да се кабл од места пљикључења до објекта води подземно.

Сви каблови ће се полагати у зид испод малтера. У објекту се предвиђају инсталације ЛЕД расвете (опште и анти-паник), као и инсталације општих и посебних прикључних места. Распоред утичница ће бити усклађен са наменом просторија и у складу са технолошким захтевом објекта уз консултације са Наручиоцем..

У објекту се превиђа и инсталација уземљења и изједначавања потенцијала.

Предвиђена је и инсталација спољашњег осветљења комплекса према архитектонском пројекту уређења слободних површина.

Телекомуникационе инсталације

За објект и пратеће садржаје нису предвиђене телекомуникационе инсталације, односно прикључак на телекомуникациону инфраструктуру.

Канализација

Отпадне воде унутар објекта прикупљају се засебном мрежом канализационих цеви и воде до водонепропусне септичке јаме. Пројектом је предвиђен спољашњи развод на парцели објекта, до септичке јаме од ПП цеви пречника $\Phi 160mm$.

Приликом решавања унутрашње канализационе мреже вођено је рачуна да се укупан систем канализације усагласи са архитектонским и конструктивним решењем објекта.

Комплетан развод фекалне канализације је од ПП нискошумних цеви и фитинга са спојем на наглавак. Све обујмице којима се цеви причвршћују за конструкцију обавезно се уграђују са гуменим улошком тј. оригиналним нискошумним обујмицама према упутствима произвођача истих.

Вентилација се обезбеђује са једном вентилационом вертикалом од цеви пречника $\Phi 110mm$ до коте од 60cm изнад коте готовог крова где се завршава вентилационом капом. Са спољашње стране објекта, налази се један бетонски ревизиони шахт, у ком се налази ревизиони фазонски комад $\Phi 110mm$. Сва хоризонтална скретања унутар хоризонталног развода су искључиво под углом од 45°. Заштита продора гасова из канализације обезбеђује се уградњом ПП флексибилног сифона за лавабое и судопере, ВЦ шоља мора да има интегрисани сифон, док подни сливници имају тзв „суви“ сифон.

Комплетна прикупљена отпадна вода унутар објекта се води у водонепропусну септичку јаму запремине 15m³. Пажњење септичке јаме вршиће се периодично, по потреби, према упутству надлежног комуналног предузећа.

Спољашња гравитациона мрежа фекалне канализације је од ПП коругованих цеви, класе крутости од SN10kN/m², пречника $\Phi 160mm$. Све цеви се постављају у земљи у слоју песка од 10cm који треба пажљиво набити да би се елиминисали неповољни утицаји слегања а истовремено постигла оптимална заштита канализационих цеви. Цеви се затрпавају песком до висине од 20cm изнад горњег темена цеви. Преостали део рова се затрпава земљом из ископа.

Комплетна канализациона мрежа се, након монтаже а пре затварања шлицева у зиду и затрпавања рова мора испитати на водонепропусност према важећим законима и нормама.

Водовод

Снабдевање објекта водом врши се преко постојећег прикључка на спољашњу водоводну мрежу у постојећем водомерном шахту, додавањем засебног водомера за предметни објекат. Пројектом је предвиђен прикључак од HDPE PE100 PN10 цеви пречника DN25mm. Предвиђен је водомер за санитарну потрошњу пречника DN20. Предвиђени су водомери типа INSA, вишемлазни водомер са мокрим механизмом. Водомер се уграђује у складу са препорукама произвођача, са затварачима, неповратним вентилом и свом потребном арматуром и опремом.

Минимална дубина укопавања спољних инсталација водоводне мреже је усвојена у складу са условима заштите инсталација од оптерећења и од дејства мраза и износи 0.8m, мерено од горњег темена цеви, ако је цев у зони зелене површине и 1.2m за цев која се поставља у зони по којој је предвиђено кретање возила. Спољашњи развод водоводне мреже изводи се од HDPE PE100цеви PN10 бара, пречника у складу са графичком и нумеричком документацијом. Све цеви се постаљају у земљи на слој песка од 10cm који пажљиво треба набити да се избегну неповољни утицаји слегања. Након уградње, оне се затрпавају песком у слоју од 10cm изнад горњег темена цеви. Преостали део рова се испуњава шљунком.

Унутрашњи развод хладне и топле воде изводи се од PPR PN10 цеви, одговарајућег пречника према графичкој и нумеричкој документацији. Унутрашњи развод водоводне мреже се води у поду и у зидовима. Развод у мокром чвору је пројектован на начин да се цев позиционира тако да постоји један главни вентил који је лако доступан и видљив, и који би омогућио брзу интервенцију у случају хаварије. Вентил се поставља на 0.30m од коте готовог пода тоалета, испод лавабоа.

Развод хладне воде у зиду поставља се на висину од 0.4m од коте готовог пода, док се топла вода води на 0.6m од коте готовог пода. Прикључак за санитарне уређаје је предвиђен на следећим висинама (мереним од коте готовог пода): лавабо и судопера – на 50cm, водокотлић – 110cm – у зависности од врсте водокотлића, урадити прикључак на месту предвиђеном за то. Пропусни вентили на појединим местима ка санитарним елементима су такође предвиђени. Прелаз са HDPE цевовода на унутрашњи развод од полипропилена врши се у објекту на око 20cm од коте улаза у објекат. На најнижу коту поставити испусни вентил за евентуално пражњење мреже, у случају потребе.

Све цеви водоводне мреже је предвиђено изоловати топлотном цевном изолацијом дебљине минимално 9mm, Armaflex или слично.

Припрема топле воде у тоалету је решена индивидуалним бојлером запремине 60 lit.

Након инсталације водоводне мреже, пре затварања канала и шлицева комплетна водоводна мрежа се мора испитати на пробни притисак од 1.5хPN бара, са минимално три функционално неопходне пробе. Задња, коначна проба се врши када се поставе санитарне арматуре. После монтирања санитарних уређаја извршиће се испирање и дезинфекција мреже, а затим поновно испирање. Одговарајућа овлашћена уставова мора Инвеститору да достави атест о квалитету воде која ће се користити у објекту. За сва испитивања – испитивање на притисак, дезинфекција и испирање, неопходно је да Извођач и Надзор доставе записнике.

Термоенергетика

За објекат и пратеће садржаје планирају се KGH системи - путем инверторских сплит система, односно путем високоефикасних клима уређаја који могу грејати и хладити кондиционирани простор, тако да није предвиђен прикључак на гасну или топловодну инфраструктуру.

Одношење смећа

За одношење смећа нису планирани посебни додатни контејнерски капацитети, будући да у склопу гробља већ постоје овакви садржаји. За потребе капеле, коју периодично у краћим периодима користе посетиоци предвиђено је укупно 2 ђубријера од по 120 l, у складу са графичким прилогом. Оне ће бити пражњене у склопу редовних активности надлежног комуналног предузећа, заједно са другим ђубријерама на јавним местима и површинама.

Расвета

За потребе објекта капеле са пратећим садржајима предвиђене су 4 уличне ЛЕД светилке висине око 8м, по једна позиционирана на ободу паркинга, а две позициониране при улазу у комплекс гробља и приступу капели, у складу са графичким прилогом.

Напајање светилки предвиђено је путем мреже напајања уличне расвете, а конкретан тип светилке и начин прикључења ће бити дефинисани у складу са условима надлежног комуналног предузећа.

Заштита споменика културе

Планирани објекат капеле са партерним решењем уважава типологију и естетику локалитета тако да се уклапа у постојећу обликовно-функционалну целину гробља. Услов за даљу разраду и примену решења издаће надлежни орган – Завод за заштиту културе и наслеђа у Панчеву.

Заштита животне средине

Планирани објекат капеле не спада у тип објекта за који је обавезна или се може захтевати процена утицаја на животну средину али ће за потребе даље разраде пројекта бити прибављено мишљење Покрајинског завода за заштиту природе и, према потреби, усклађено са таквим мишљењем.

Противпожарна заштита

Планирани објекат мора испунити услове заштите од пожара у склопу израде пројектно-техничке документације. Планирано решење предвиђа приступ истом директно са јавне површине и са довољно простора за приступ ватрогасном возилу.

Хидрантска противпожарна мрежа није планирана у склопу решења али се може реализовати преко планиране водоводне мреже.

Услов за противпожарне заштите издаће ресорно одељење МУП-а у Панчеву.

Водопривреда

Обухват Идејног решења (објекта капеле са приступом) се не налази у зони водопривреде, постојећих или планираних канала, на основу доступних података из ПГР-а и информације о локацији, те за потребе даље разраде пројекта није неопходно прибављати мишљење или услове Војводина вода.

Одговорни пројектант: **Александра Перић, маст.инж.арх.**

Број лиценце: **321 A15 921**

A handwritten signature in blue ink, appearing to read 'Angel', is written over a faint, light blue grid background.

Потпис:

1.6. НУМЕРИЧКА ДОКУМЕНТАЦИЈА

1.6.1 ОБРАЧУН ПОВРШИНА

Бр.	Намена	Површина	Обим зида	Обрада пода	Обрада зида	Обрада плафона
1	Трем	29,40 m ²	28,90 m	Керамичке плочице	Фасадна боја/ фасадна опека	Дрвена облога
2	Просторија за испраћај	41,20 m ²	27,74 m	Керамичке плочице	Полудисперзија	Полудисперзија
3	Остава	6,04 m ²	10,07 m	Керамичке плочице	Полудисперзија	Полудисперзија
4	Просторија за свештеника	6,04 m ²	10,07 m	Керамичке плочице	Полудисперзија	Полудисперзија
5	Тоалет	4,24 m ²	8,91 m	Керамичке плочице	Керамичке плочице	Полудисперзија
6	Помоћна просторија	4,07 m ²	8,79 m	Керамичке плочице	Полудисперзија	Полудисперзија
УКУПНО НЕТО:		90,99 m ²				
УКУПНО БРУТО:		105,48 m ²				

Одговорни пројектант: **Александра Перић, маст.инж.арх.**

Број лиценце: **321 A15 921**

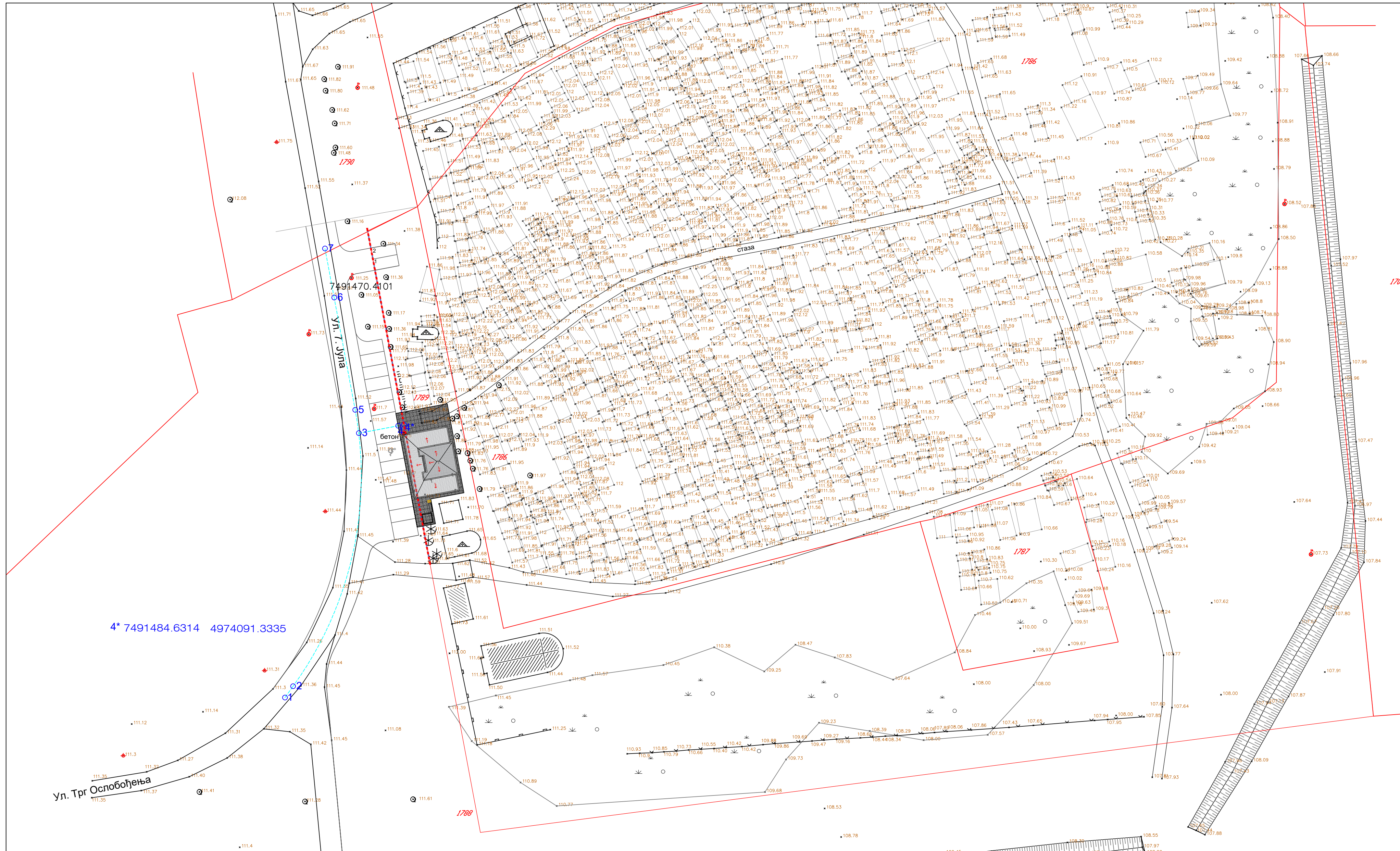
Потпис:



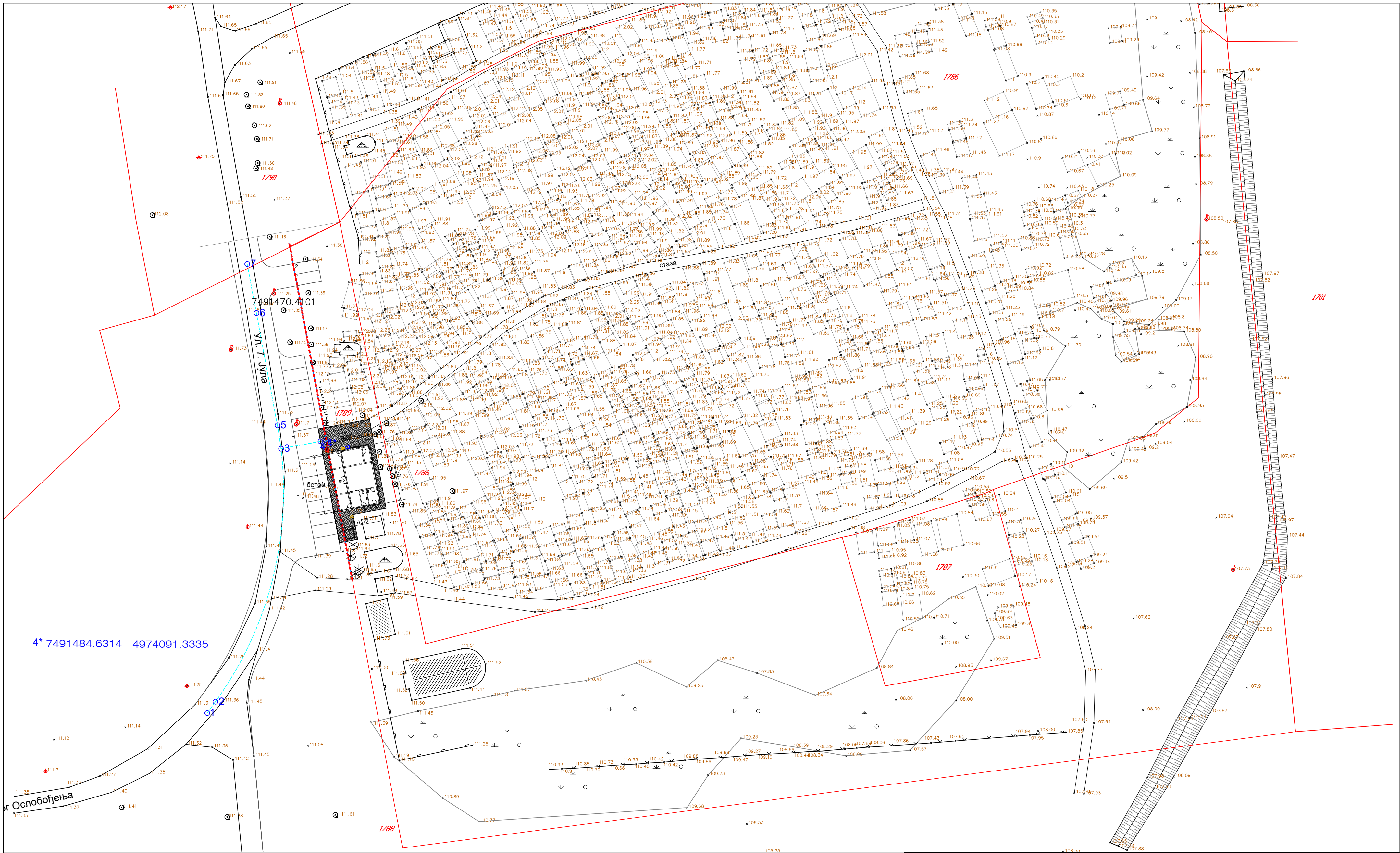
1.7 ГРАФИЧКА ДОКУМЕНТАЦИЈА

САДРЖАЈ ГРАФИЧКЕ ДОКУМЕНТАЦИЈЕ:

- 1 Ситуациони план са кровним равнима 1:500
- 2 Ситуациони план са основом објекта 1:500
- 3 Постојеће и планирано стање- руши се зида се
- 4 Ситуациони план – синхрон план
- 5 Основа приземља 1:100
- 6 Основа звоника 1:100
- 7 Основа кровних равни 1:100
- 8 Пресек А-А 1:100
- 9 Пресек Б-Б 1:100
- 10 Западна фасада 1:100
- 11 Јужна фасада 1:100
- 12 Источна фасада 1:100
- 13 Северна фасада 1:100



ПРОЈЕКТАНТ: CPM CONSULTING д.о.о., Београд Кнегиње Зорке 80, Београд 011/403 81 57; 011/403 81 59 www.cpmconsulting.rs				ИНВЕСТИТОР: Градска управа града Панчева Трг Краља Петра I, број 2-4 Панчево			
БРОЈ УГОВОРА: XI-13-405-41/2023				НАЗИВ ПРОЈЕКТА: Капела за испраћај у Долову, катастарска парцела бр. 14661, К.О. Долово новоградња			
ГЛАВНИ ПРОЈЕКТАНТ: маст. инж. арх. Александра Перих <i>Perich</i>		БР. ЛИЦ: 321A15921		ВРСТА ТЕХН. ДОК.: ИДЕЈНО РЕШЕЊЕ		ИДР	
ОДГОВОРНИ ПРОЈЕКТАНТ: маст. инж. арх. Александра Перих <i>Perich</i>		БР. ЛИЦ: 321A15921		ОБЛАСТ СВЕСКА: ПРОЈЕКАТ АРХИТЕКТУРЕ		БР. СВЕСКЕ: 1	
ПРОЈЕКАТ САРАДНИК: дипл. инж. арх. Андрија Милорадовић		БР. ЛИЦ: -		НАЗИВ ЦРТЕЖА: Ситуациони план са кровним равнима		БР. ЛИСТА: 01	
БРОЈ ЦРТЕЖА: XI-13-405-41/2023-ИДР-1-Г-001		РАЗМЕРА: 1:500					
		ФОРМАТ: А2					
		ДАТУМ: MART 2025.					

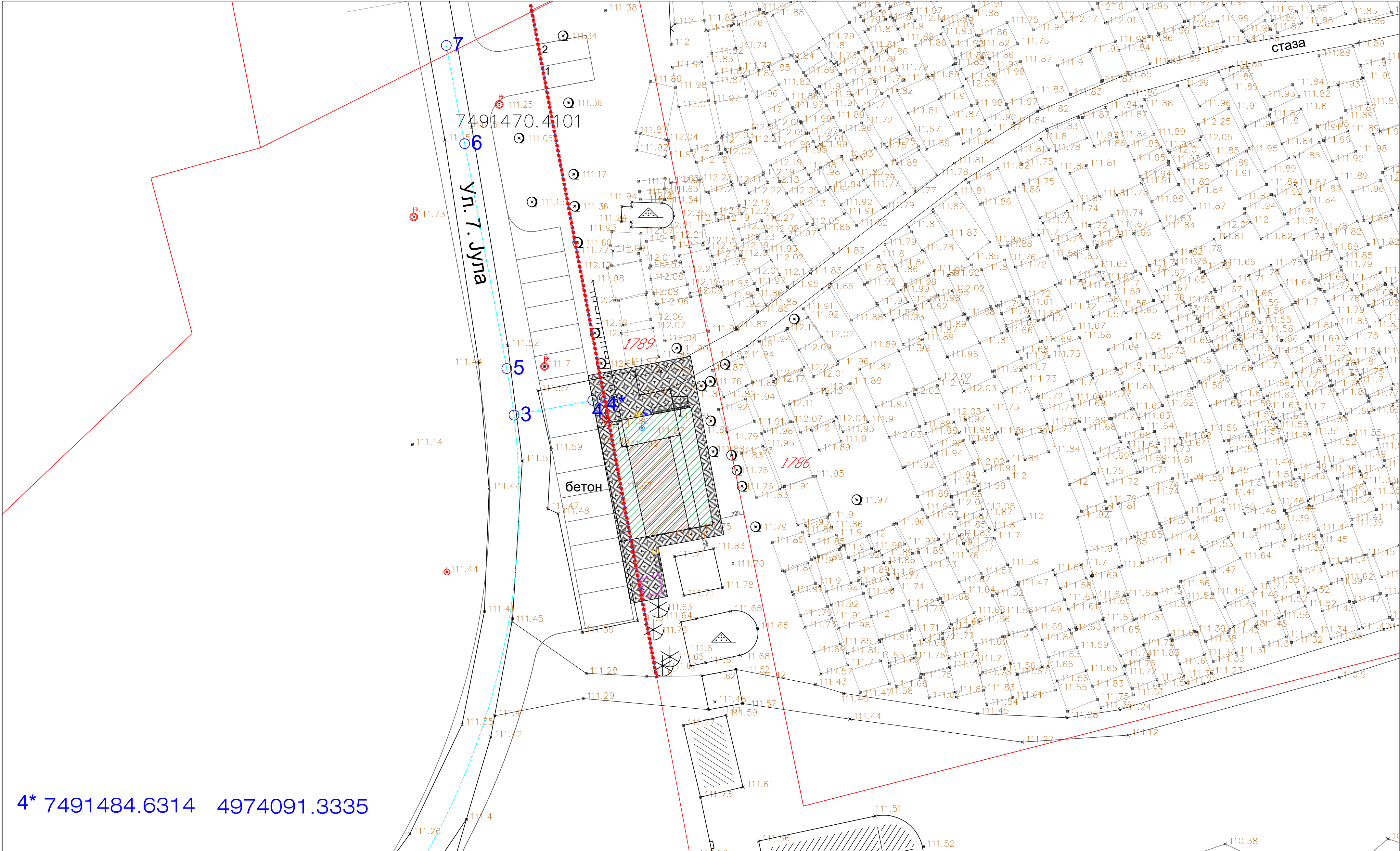


4* 7491484.6314 4974091.3335

Легенда

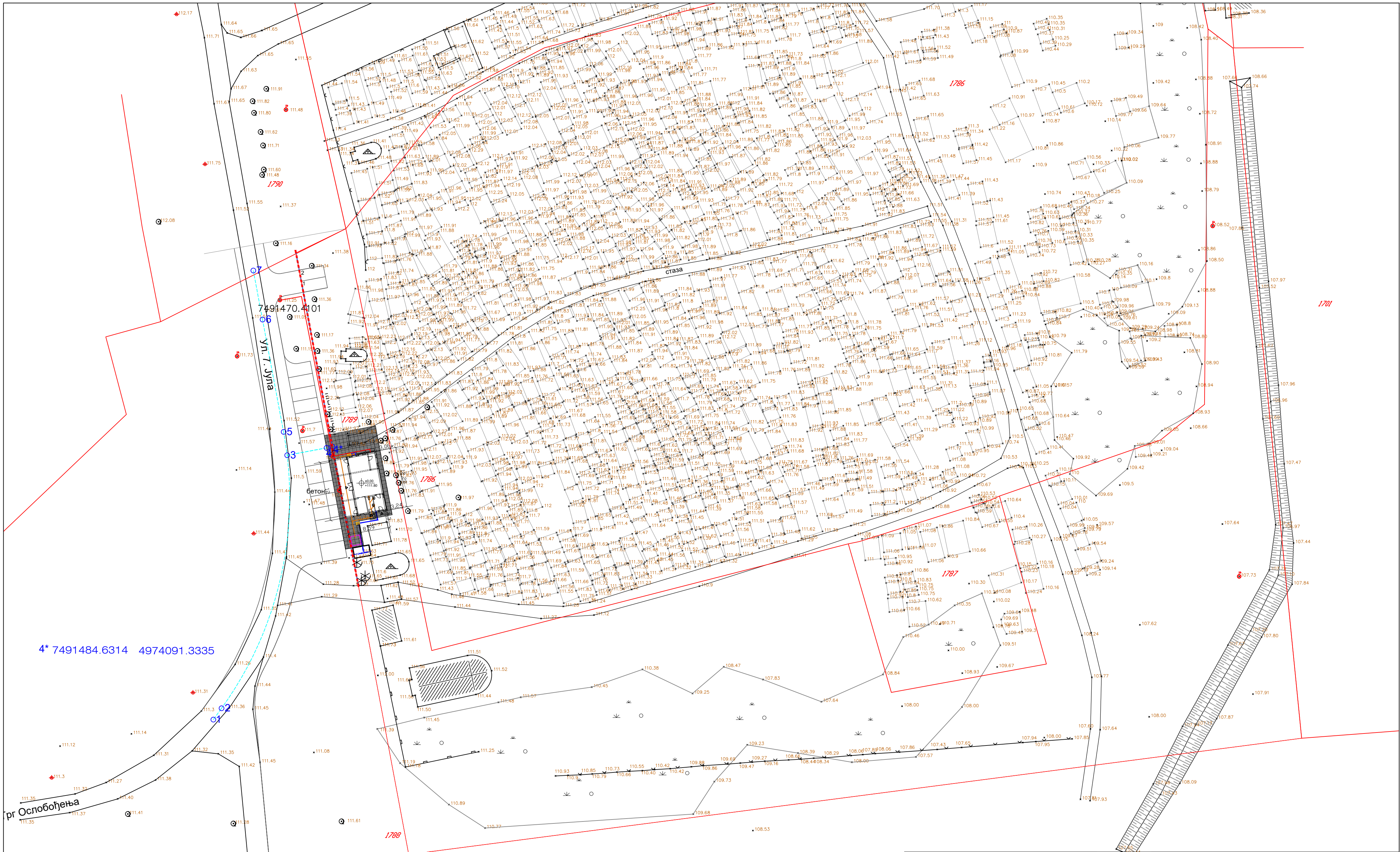
- чесма
- ђубријера
- клуба
- септичка јама
- регулациона линија
- грађевинска линија

ПРОЈЕКТАНТ: CPM CONSULTING д.о.о., Београд Кнегиње Зорке 80, Београд 011/403 81 57; 011/403 81 59 www.cpmconsulting.rs		ИНВЕСТИТОР: Градска управа града Панчева Трг Краља Петра I, број 2-4 Панчево	
БРОЈ УГОВОРА: XI-13-405-41/2023		НАЗИВ ПРОЈЕКТА: Капела за испраћај у Долову, катастарска парцела бр. 14661, К.О. Долово новоградња	
ГЛАВНИ ПРОЈЕКТАНТ: маст. инж. арх. Александра Перић		БР. ЛИЦ. 321A15921	
ОДГОВОРНИ ПРОЈЕКТАНТ: маст. инж. арх. Александра Перић		БР. ЛИЦ. 321A15921	
ПРОЈЕКТАНТ САРАДНИК: дипл. инж. арх. Андрија Милорадовић		БР. ЛИЦ. -	
БРОЈ ЦРТЕЖА: XI-13-405-41/2023-ИДР-1-Г-002		РАЗМЕРА: 1:500	
		ФОРМАТ: А2	
		ДАТУМ: MART 2025.	
		СИТУАЦИОНИ ПЛАН СА ОСНОВНОМ ОБЈЕКТА	
		ИДР	
		БР. СВЕСКЕ: 1	
		БР. ЛИСТА:	
		02	



4* 7491484.6314 4974091.3335

<div><div><div><div></div><div>зид се</div></div><div><div></div><div>руши се</div></div><div><div></div><div>регулациона линија</div></div><div><div></div><div>грађевинска линија</div></div></div><div>Легенда<div><div><div></div><div>чесма</div></div><div><div></div><div>ђубријера</div></div><div><div></div><div>клуна</div></div><div><div></div><div>септичка јама</div></div></div></div></div>		<div><div><div><div>ПРОЈЕКТАНТ: CPM CONSULTING д.о.о., Београд Кнегиње Зорке 80, Београд 011/403 81 57; 011/403 81 59 www.cpmconsulting.rs</div><div><div><div></div><div>CPM CONSULTING</div></div></div></div><div><div>БРОЈ УГОВОРА: XI-13-405-41/2023</div><div>ГЛАВНИ ПРОЈЕКТАНТ: <div>маст. инж. арх. Александра Перић</div></div><div>ОДГОВОРНИ ПРОЈЕКТАНТ: <div>маст. инж. арх. Александра Перић</div></div><div>ПРОЈЕКТАНТ САРАДНИК: <div>дипл. инж. арх. Андрија Милорадовић</div></div><div>БРОЈ ЦРТЕЖА: XI-13-405-41/2023-ИДР-1-Г-003</div></div><div><div><div>БР. ЛИЦ. 321A15921</div><div>БР. ЛИЦ. 321A15921</div><div>БР. ЛИЦ. *</div><div>РАЗМЕРА: 1:500</div><div>ФОРМАТ: A2</div><div>ДАТУМ: MART 2025.</div></div></div></div></div>		<div><div><div><div>ИНВЕСТИТОР: Градска управа града Панчева Трг Краља Петра I, број 2-4 Панчево</div><div><div><div></div><div></div></div></div></div><div><div>НАЗИВ ПРОЈЕКТА: Капела за испраћај у Долову, катастарска парцела бр. 14661, К.О. Долово новоградња</div><div>БРСТА ТЕХН. ДОК.: ИДЕЈНО РЕШЕЊЕ</div><div>ОБЛАСТ СВЕСКА: ПРОЈЕКАТ АРХИТЕКТУРЕ</div><div>НАЗИВ ЦРТЕЖА: Постојеће и планирано стање - руши се/зид се</div></div><div><div>ИДР</div><div>БР. СВЕСКЕ: 1</div><div>БР. ЛИСТА: 03</div></div></div></div>
--	--	--	--	--



4* 7491484.6314 4974091.3335

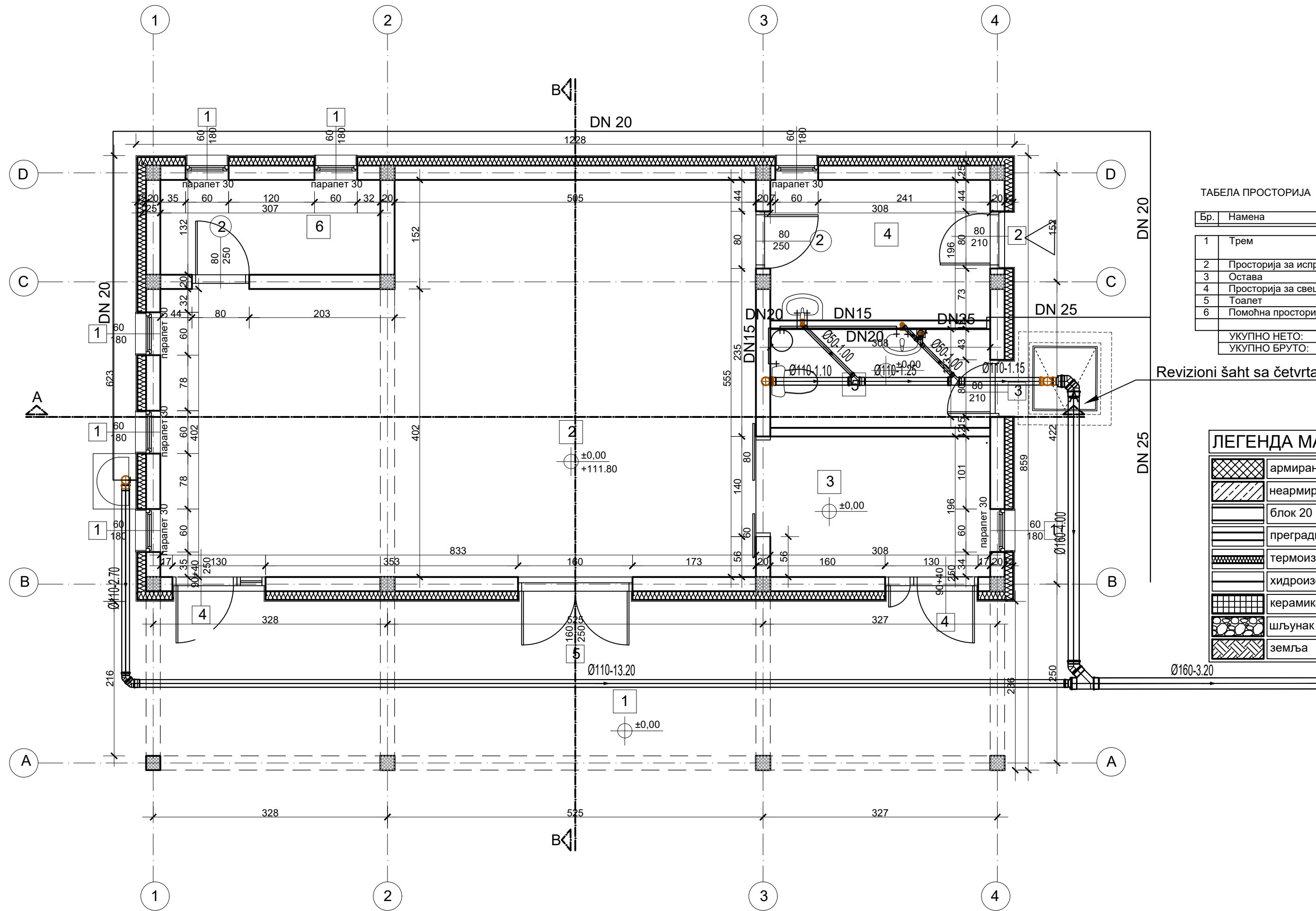
гр Ослобођења

Легенда

- чесма
- ђубријера
- клуба
- септичка јама
- регулациона линија
- грађевинска линија
- фекална канализација
- водовод - хладна вода
- ЕЕ кабл у земљи

ПРОЈЕКТАНТ: CPM CONSULTING д.о.о., Београд Кнегиње Зорке 80, Београд 011/403 81 57; 011/403 81 59 www.cpmconsulting.rs				ИНВЕСТИТОР: Градска управа града Панчева Трг Краља Петра I, број 2-4 Панчево			
БРОЈ УГОВОРА: XI-13-405-41/2023				НАЗИВ ПРОЈЕКТА: Капела за испраћај у Долову, катастарска парцела бр. 14661, К.О. Долово новоградња			
ГЛАВНИ ПРОЈЕКТАНТ: маст. инж. арх. Александра Перић <i>Sign</i>		БР. ЛИЦ. 321A15921		ВРСТА ТЕХН. ДОК.: ИДЕЈНО РЕШЕЊЕ		ИДР	
ОДГОВОРНИ ПРОЈЕКТАНТ: маст. инж. арх. Александра Перић <i>Sign</i>		БР. ЛИЦ. 321A15921		ОБЛАСТ СВЕДСКА: ПРОЈЕКАТ АРХИТЕКТУРЕ			
ПРОЈЕКТАНТ САРАДНИК: дипл. инж. арх. Андрија Милорадовић		БР. ЛИЦ. -		БР. СВЕДСКЕ: 1			
БРОЈ ЦРТЕЖА: <i>Muzopolat</i>		РАЗМЕРА: 1:500		НАЗИВ ЦРТЕЖА:		БР. ЛИСТА:	
XI-13-405-41/2023-ИДР-1-Г-002		ФОРМАТ: A2		Ситуациони план - Синхрон план		04	
		ДАТУМ: МАРТ 2025.					

ОСНОВА ПРИЗЕМЛЪА



ТАБЕЛА ПРОСТОРИЈА


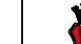
Бр.	Намена	Површина	Обим зида	Обрада пода	Обрада зида	Обрада плафона
1	Трем	29,40 m ²	28,90 m	Керамичке плочице	Фасадна боја/ фасадна опека	Дрвена облога
2	Просторија за испирањај	41,20 m ²	27,74 m	Керамичке плочице	Полудисперзија	Полудисперзија
3	Остава	6,04 m ²	10,07 m	Керамичке плочице	Полудисперзија	Полудисперзија
4	Просторија за свештеника	6,04 m ²	10,07 m	Керамичке плочице	Полудисперзија	Полудисперзија
5	Тоалет	4,24 m ²	8,91 m	Керамичке плочице	Керамичке плочице	Полудисперзија
6	Помоћна просторија	4,07 m ²	8,79 m	Керамичке плочице	Полудисперзија	Полудисперзија
	УКУПНО НЕТО:	90,99 m ²				
	УКУПНО БРУТО:	105,48 m ²				

Revizioni šaht sa četvrtastim poklopcem sa ispunom

ЛЕГЕНДА МАТЕРИЈАЛА

	армирани бетон
	неармирани бетон
	блок 20 cm
	преградни блок 12 cm
	термоизолација
	хидроизолација
	керамика
	шљунак
	земља

±0,00
+111.80

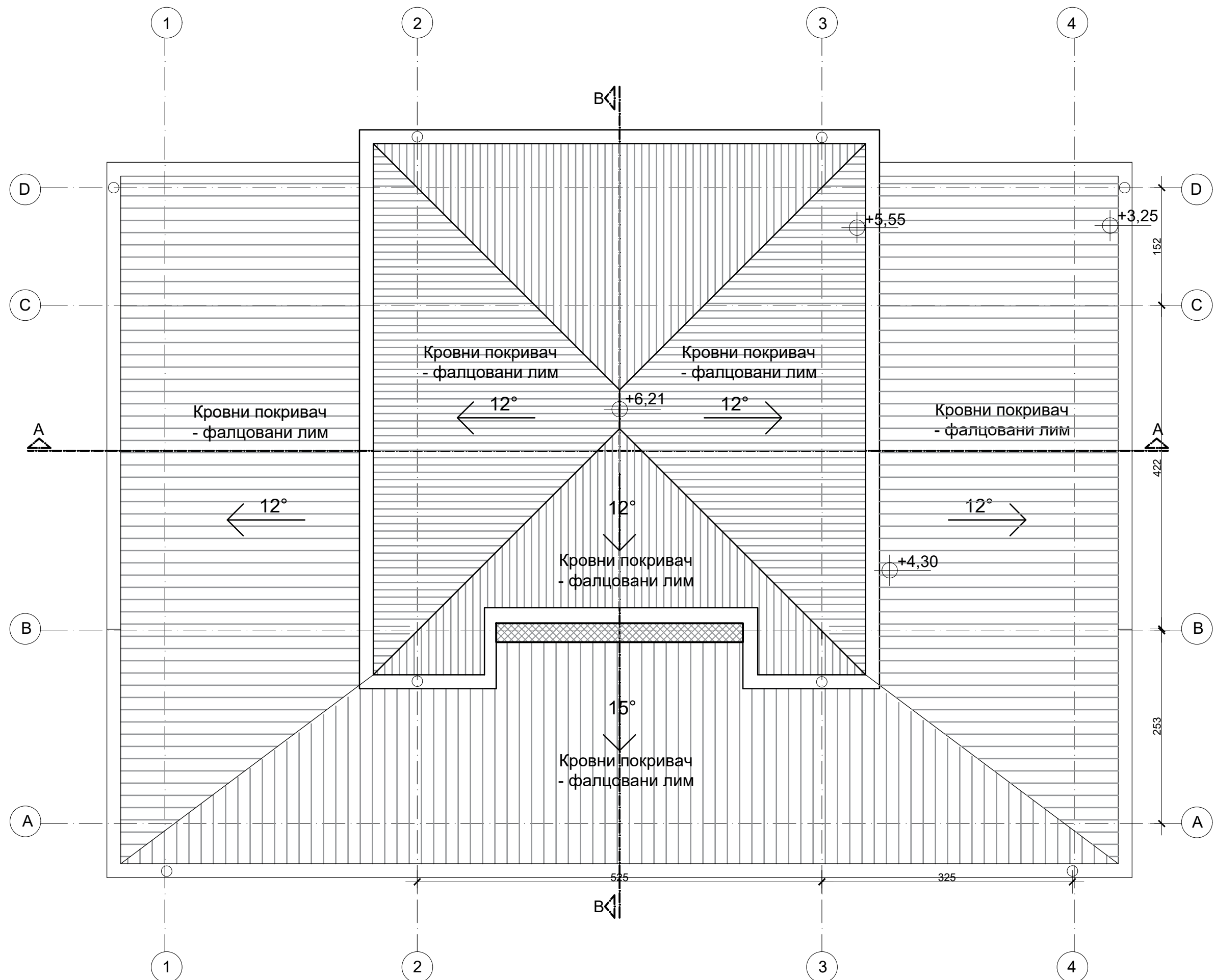
ПРОЈЕКАНТ: CPM CONSULTING д.о.о., Београд Книжење Зорке 80, Београд 011/403 81 57; 011/403 81 59 www.cpmconsulting.rs		ИНВЕСТИТОР: Градска управа града Панчева Трг Краља Петра I, број 2-4 Панчево	
БРОЈ УГОВОРА: XI-13-405-41/2023		НАЗИВ ПРОЈЕКТА: Капела за испраћај у Долову, катастарска парцела бр. 14661, К.О. Долово новоградња	
ГЛАВНИ ПРОЈЕКАНТ: маст. инж. арх. Александра Перић <i>Foght</i>	БР. ЛИЦ: 321А15921		
ОДГОВОРНИ ПРОЈЕКАНТ: маст. инж. арх. Александра Перић <i>Foght</i>	БР. ЛИЦ: 321А15921	ВРСТА ТЕХН. ДОК.: ИДЕЈНО РЕШЕЊЕ	ИДР
ПРОЈЕКАНТ САРАДНИК: дипл. инж. арх. Андрија Милорадовић	БР. ЛИЦ: *	ОБЛАСТ СВЕСКА: ПРОЈЕКАТ АРХИТЕКТУРЕ	БР. СВЕСКЕ: 1
БРОЈ ЦРТЕЖА: <i>Milopajević</i>	RAZMERA: 1:50	НАЗИВ ЦРТЕЖА:	БР. ЛИСТА:
XI-13-405-41/2023-ИДР-1-Г-004	ФОРМАТ: А2	ОСНОВА ПРИЗЕМЉА	05
	ДАТУМ: МАРТ 2025.		

Architectural drawing of a roof plan for a building with a complex, multi-gabled roof. The plan shows a central rectangular area with four gables, each with a 12-degree pitch. The roof is covered with corrugated metal sheets (фалцовани лим). The drawing includes dimensions, grid lines (1-4 and A-D), and elevation markers (+3.25, +4.30, ±0.00). The roof structure is detailed with various materials and components, including insulation (пар. 440) and structural elements (6, 60, 60). The drawing is oriented with North (B) indicated by an arrow.

0,00
11.80

ПРОЈЕКАНТ: CPM CONSULTING д.о.о., Београд Кнегиње Зорке 80, Београд 011/403 81 57; 011/403 81 59 www.cpmconsulting.rs				ИНВЕСТИТОР: Градска управа града Панчева Трг Краља Петра I, број 2-4 Панчево			
БРОЈ УГОВОРА: XI-13-405-41/2023		НАЗИВ ПРОЈЕКТА: Капела за испраћај у Долову, катастарска парцела бр. 14661, К.О. Долово новограђња					
ГЛАВНИ ПРОЈЕКАНТ: маст. инж. арх. Александра Перихћ <i>Perihc</i>		БР. ЛИЦА: 321A15921					
ОДГОВОРНИ ПРОЈЕКАНТ: маст. инж. арх. Александра Перихћ <i>Perihc</i>		БР. ЛИЦА: 321A15921		ВРСТА ТЕХН. ДОК.: ИДЕЈНО РЕШЕЊЕ		ИДР	
ПРОЈЕКАНТ САРАДНИК: дипл. инж. арх. Андрија Милорадовић		БР. ЛИЦА: -		ОБЛАСТ СВЕСКА: ПРОЈЕКАТ АРХИТЕКТУРЕ		БР. СВЕСКЕ: 1	
БРОЈ ЦРТЕЖА: <i>Milorađević</i>		РАЗМЕРА: 1:50		НАЗИВ ЦРТЕЖА:		БР. ЛИСТА:	
XI-13-405-41/2023-ИДР-1-Г-005		ФОРМАТ: А2		ОСНОВА ЗВОНИКА		06	
		ДАТУМ: МАРТ 2025.					

ОСНОВА КРОВНИХ РАВНИ



±0,00
+111.80

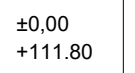
ПРОЈЕКТАНТ: CPM CONSULTING д.о.о., Београд Кнегиње Зорке 80, Београд 011/403 81 57; 011/403 81 59 www.cpmconsulting.rs				ИНВЕСТИТОР: Градска управа града Панчева Трг Краља Петра I, број 2-4 Панчево			
БРОЈ УГОВОРА: XI-13-405-41/2023				НАЗИВ ПРОЈЕКТА: Капела за испраћај у Долову, катастарска парцела бр. 14661, К.О. Долово новоградња			
ГЛАВНИ ПРОЈЕКТАНТ: маст. инж. арх. Александра Перић <i>Perić</i>		БР. ЛИЦ. 321A15921					
ОДГОВОРНИ ПРОЈЕКТАНТ: маст. инж. арх. Александра Перић <i>Perić</i>		БР. ЛИЦ. 321A15921		ВРСТА ТЕХН. ДОК.: ИДЕЈНО РЕШЕЊЕ		ИДР	
ПРОЈЕКТАНТ САРАДНИК: дипл. инж. арх. Андрија Милорадовић		БР. ЛИЦ. -		ОБЛАСТ СВЕСКА: ПРОЈЕКАТ АРХИТЕКТУРЕ		БР. СВЕСКЕ: 1	
БРОЈ ЦРТЕЖА: <i>Miloradović</i>		РАЗМЕРА: 1:50		НАЗИВ ЦРТЕЖА:		БР. ЛИСТА:	
XI-13-405-41/2023-ИДР-1-Г-006		ФОРМАТ: A2		ОСНОВА КРОВНИХ РАВНИ		07	
		ДАТУМ: MART 2023.					

A

(E)

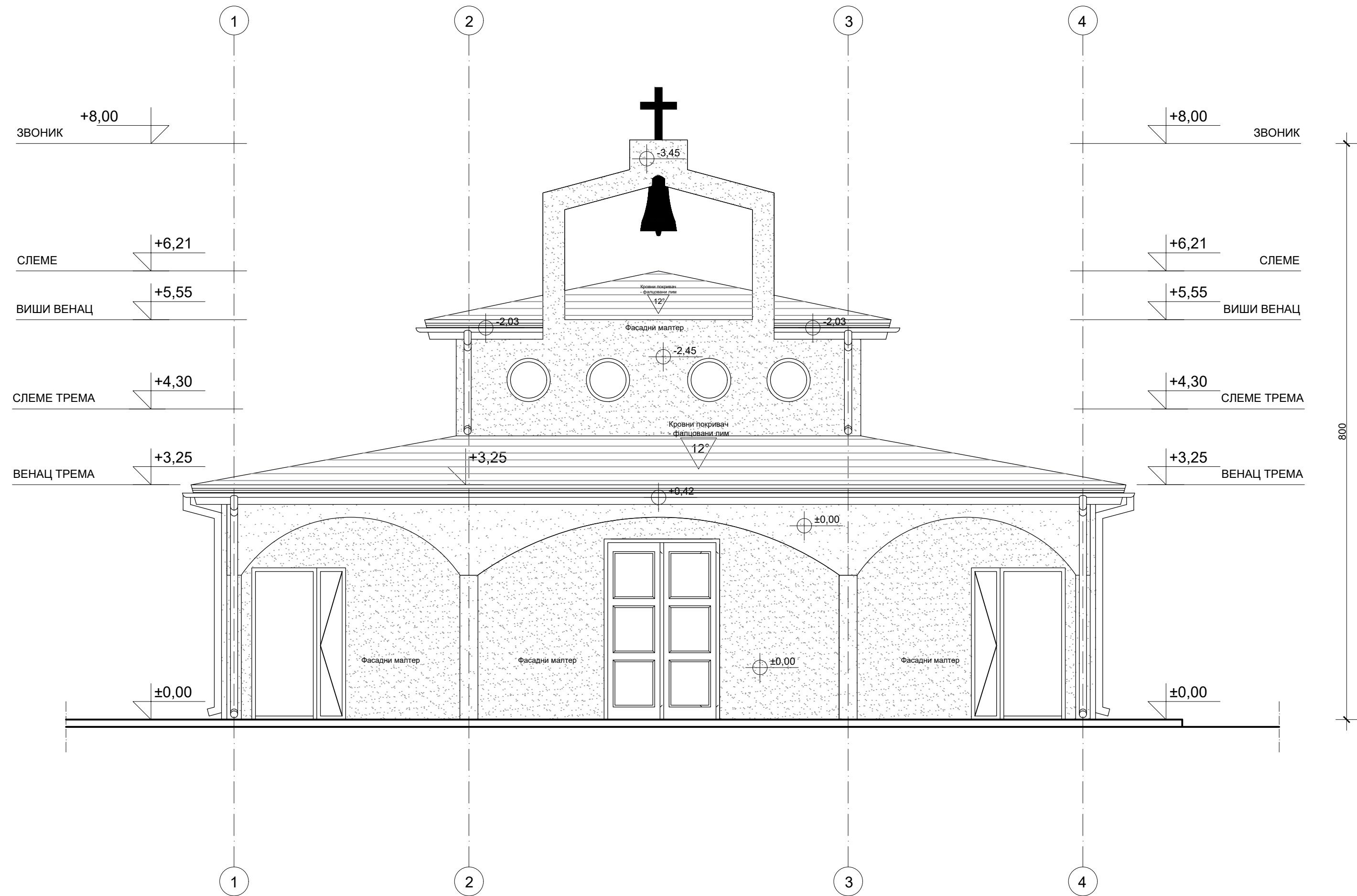
(C)

(



ПРОЈЕКАНТ: CPM CONSULTING д.о.о., Београд Книћине Зорке 80, Београд 011/403 81 57; 011/403 81 59 www.cpmconsulting.rs				ИНВЕСТИТОР: Градска управа града Панчева Трг Краља Петра I, број 2-4 Панчево			
БРОЈ УГОВОРА: XI-13-405-41/2023				НАЗИВ ПРОЈЕКТА: Капела за испраћај у Долову, катастарска парцела бр. 14661, К.О. Долово новограђња			
ГЛАВНИ ПРОЈЕКАНТ: маст. инж. арх. Александра Перихћ <i>Perihic</i>		БР. ЛИЦА: 321A15921					
ОДГОВОРНИ ПРОЈЕКАНТ: маст. инж. арх. Александра Перихћ <i>Perihic</i>		БР. ЛИЦА: 321A15921		ВРСТА ТЕХН. ДОК.: ИДЕЈНО РЕШЕЊЕ		ИДР	
ПРОЈЕКАНТ САРАДНИК: дипл. инж. арх. Андрија Милорадовић		БР. ЛИЦА: -		ОБЛАСТ СВЕСКА: ПРОЈЕКАТ АРХИТЕКТУРЕ		БР. СВЕСКЕ: 1	
БРОЈ ЦРТЕЖА: <i>Miloradovic</i>		RAZMERA: 1:50		НАЗИВ ЦРТЕЖА:		БР. ЛИСТА:	
XI-13-405-41/2023-ИДР-1-Г-008		ФОРМАТ: А2		ПРЕСЕК Б-Б		09	
		ДАТУМ: MART 2025.					

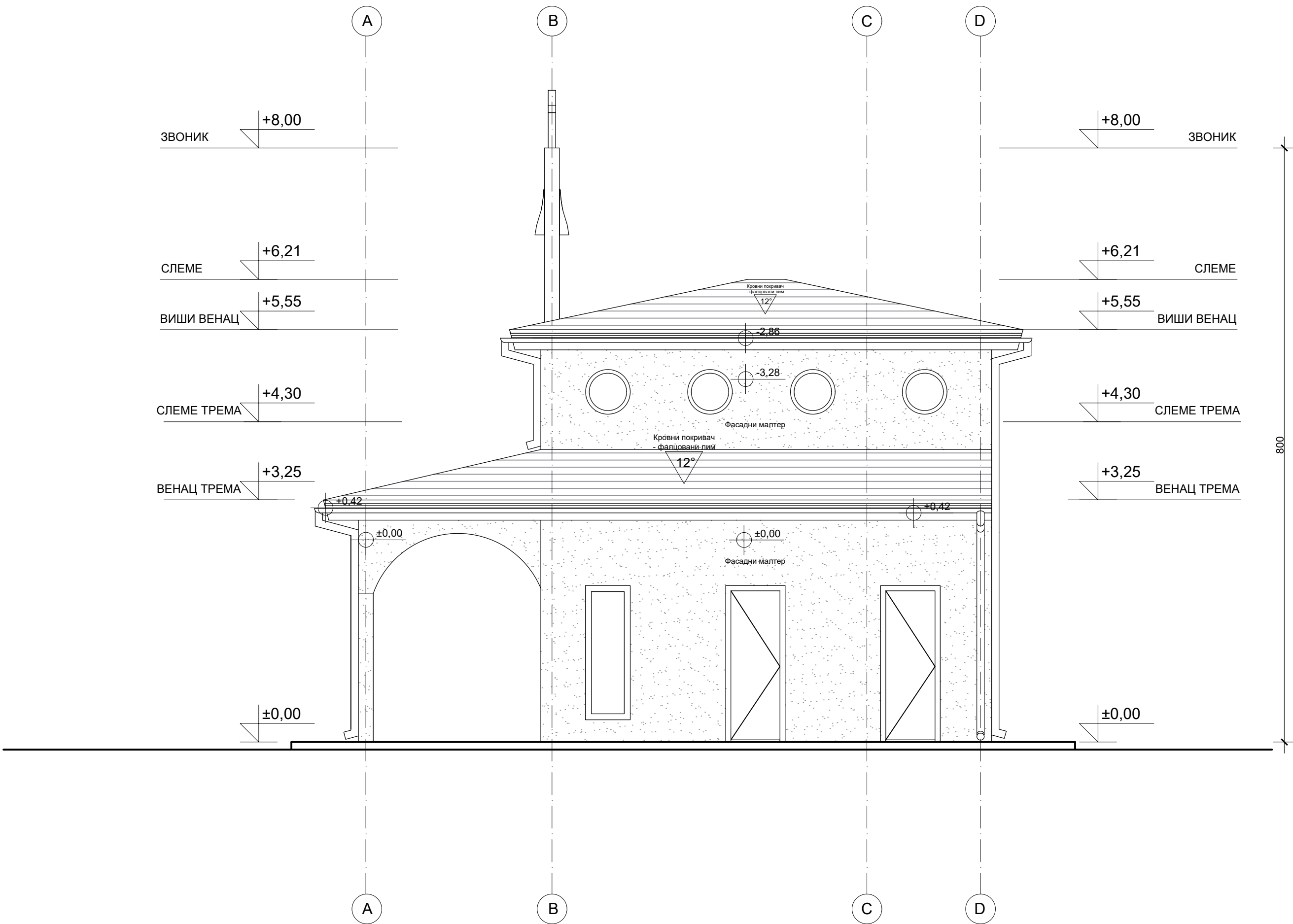
ЗАПАДНА ФАСАДА




±0,00
+111.80

ПРОЈЕКАНТ: СРМ CONSULTING д.о.о., Београд Кнегиње Зорке 80, Београд 011/403 81 57; 011/403 81 59 www.cpmconsulting.rs				ИНВЕСТИТОР: Градска управа града Панчева Трг Краља Петра I, број 2-4 Панчево			
БРОЈ УГОВОРА: XI-13-405-41/2023				НАЗИВ ПРОЈЕКТА: Капела за испраћај у Долову, катастарска парцела бр. 14661, К.О. Долово новоградња			
ГЛАВНИ ПРОЈЕКАНТ: маст. инж. арх. Александра Перић <i>Perić</i>		БР. ЛИЦ. 321A15921					
ОДГОВОРНИ ПРОЈЕКАНТ: маст. инж. арх. Александра Перић <i>Perić</i>		БР. ЛИЦ. 321A15921		ВРСТА ТЕХН. ДОК.: ИДЕЈНО РЕШЕЊЕ		ИДР	
ПРОЈЕКАНТ САРАДНИК: дипл. инж. арх. Андрија Милорадовић		БР. ЛИЦ. -		ОБЛАСТ СВЕСКА: ПРОЈЕКАТ АРХИТЕКТУРЕ		БР. СВЕСКЕ: 1	
БРОЈ ЦРТЕЖА: <i>Miloradović</i>		РАЗМЕРА: 1:50		НАЗИВ ЦРТЕЖА:		БР. ЛИСТА:	
XI-13-405-41/2023-ИДР-1-Г-009		ФОРМАТ: А2		ЗАПАДНА ФАСАДА		10	
		ДАТУМ: MART 2025.					

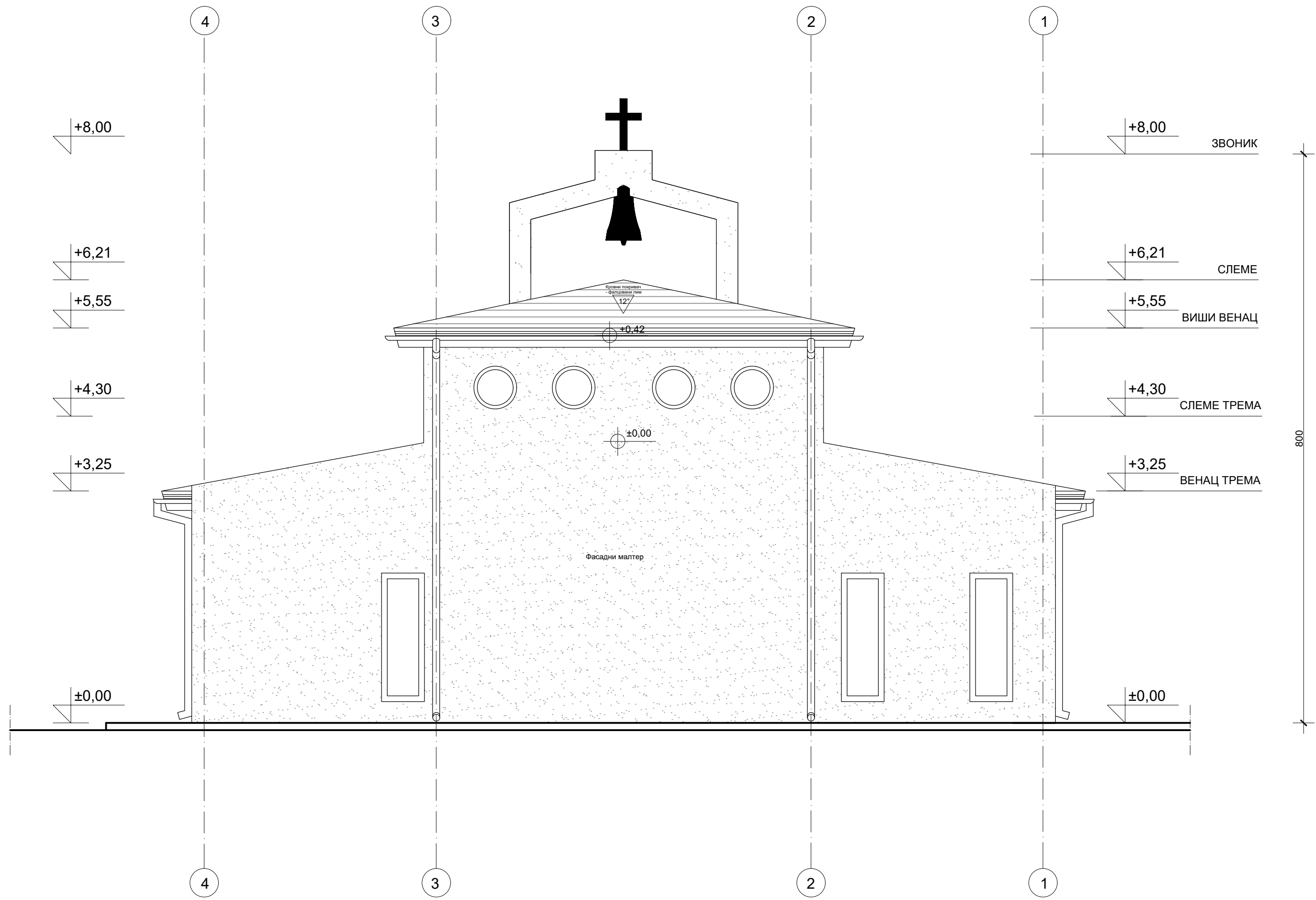
ЈУЖНА ФАСАДА




±0,00
+111.80

ПРОЈЕКТАНТ: CPM CONSULTING д.о.о., Београд Кнегиње Зорке 80, Београд 011/403 81 57; 011/403 81 59 www.cpmconsulting.rs				ИНВЕСТИТОР: Градска управа града Панчева Трг Краља Петра I, број 2-4 Панчево			
БРОЈ УГОВОРА: XI-13-405-41/2023				НАЗИВ ПРОЈЕКТА: Капела за испраћај у Долову, катастарска парцела бр. 14661, К.О. Долово новоградња			
ГЛАВНИ ПРОЈЕКТАНТ: маст. инж. арх. Александра Перић <i>Perić</i>		БР. ЛИЦ. 321A15921					
ОДГОВОРНИ ПРОЈЕКТАНТ: маст. инж. арх. Александра Перић <i>Perić</i>		БР. ЛИЦ. 321A15921		ВРСТА ТЕХН. ДОК.: ИДЕЈНО РЕШЕЊЕ		ИДР	
ПРОЈЕКТАНТ САРАДНИК: дипл. инж. арх. Андрија Милорадовић		БР. ЛИЦ. -		ОБЛАСТ СВЕСКА: ПРОЈЕКАТ АРХИТЕКТУРЕ		БР. СВЕСКЕ: 1	
БРОЈ ЦРТЕЖА: <i>Miloradović</i>		РАЗМЕРА: 1:50		НАЗИВ ЦРТЕЖА:		БР. ЛИСТА:	
XI-13-405-41/2023-ИДР-1-Г-010		ФОРМАТ: А2		ЛУЖНА ФАСАДА		11	
		ДАТУМ: МАРТ 2023.					

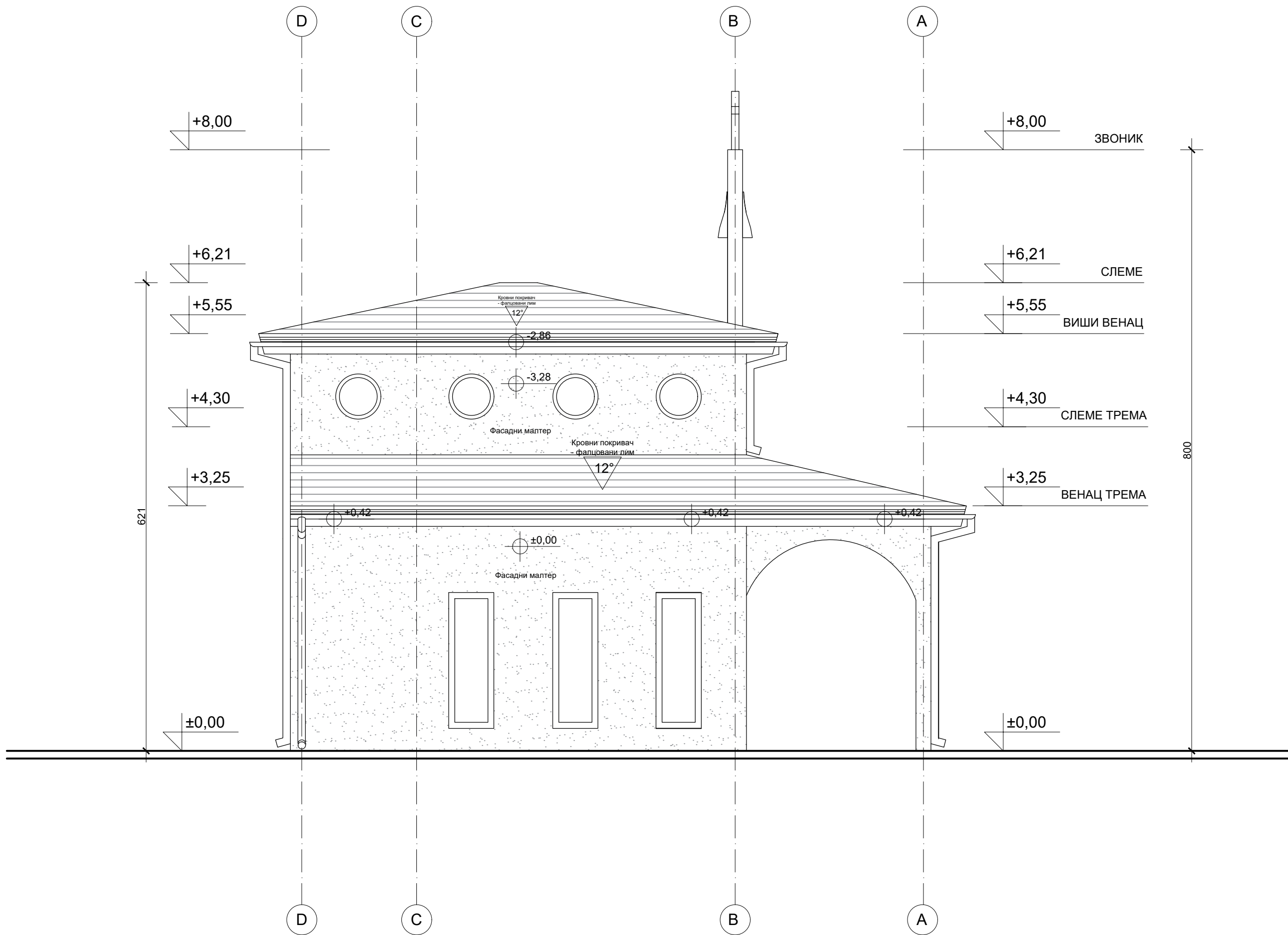
ИСТОЧНА ФАСАДА



±0,00
+111.80

ПРОЈЕКАНТ: CPM CONSULTING д.о.о., Београд Кнегиње Зорке 80, Београд 011/403 81 57; 011/403 81 59 www.cpmconsulting.rs				ИНВЕСТИТОР: Градска управа града Панчева Трг Краља Петра I, број 2-4 Панчево			
БРОЈ УГОВОРА: XI-13-405-41/2023				НАЗИВ ПРОЈЕКТА: Капела за испраћај у Долову, катастарска парцела бр. 14661, К.О. Долово новоградња			
ГЛАВНИ ПРОЈЕКАНТ: маст. инж. арх. Александра Перић <i>Perić</i>		БР. ЛИЦ. 321A15921					
ОДГОВОРНИ ПРОЈЕКАНТ: маст. инж. арх. Александра Перић <i>Perić</i>		БР. ЛИЦ. 321A15921		ВРСТА ТЕХН. ДОК.: ИДЕЈНО РЕШЕЊЕ		ИДР	
ПРОЈЕКАНТ САРАДНИК: дипл. инж. арх. Андрија Милорадовић		БР. ЛИЦ. -		ОБЛАСТ СВЕСКА: ПРОЈЕКАТ АРХИТЕКТУРЕ		БР. СВЕСКЕ: 1	
БРОЈ ЦРТЕЖА: <i>Miloradović</i>		РАЗМЕРА: 1:50		НАЗИВ ЦРТЕЖА:		БР. ЛИСТА:	
XI-13-405-41/2023-ИДР-1-Г-011		ФОРМАТ: А2		ИСТОЧНА ФАСАДА		12	
		ДАТУМ: МАРТ 2025.					

СЕВЕРНА ФАСАДА



±0,00
+111.80

ПРОЈЕКТАНТ: CPM CONSULTING д.о.о., Београд Кнегиње Зорке 80, Београд 011/403 81 57; 011/403 81 59 www.cpmconsulting.rs				ИНВЕСТИТОР: Градска управа града Панчева Трг Краља Петра I, број 2-4 Панчево			
БРОЈ УГОВОРА: XI-13-405-41/2023				НАЗИВ ПРОЈЕКТА: Капела за испраћај у Долову, катастарска парцела бр. 14661, К.О. Долово новоградња			
ГЛАВНИ ПРОЈЕКТАНТ: маст. инж. арх. Александра Перић <i>Perić</i>		БР. ЛИЦ. 321A15921		ВРСТА ТЕХН. ДОК.: ИДЕЈНО РЕШЕЊЕ		ИДР	
ОДГОВОРНИ ПРОЈЕКТАНТ: маст. инж. арх. Александра Перић <i>Perić</i>		БР. ЛИЦ. 321A15921		ОБЛАСТ СВЕСКА: ПРОЈЕКАТ АРХИТЕКТУРЕ		БР. СВЕСКЕ: 1	
ПРОЈЕКТАНТ САРАДНИК: дипл. инж. арх. Андрија Милорадовић		БР. ЛИЦ. -		НАЗИВ ЦРТЕЖА: СЕВЕРНА ФАСАДА		БР. ЛИСТА: 13	
БРОЈ ЦРТЕЖА: <i>Miloradović</i> XI-13-405-41/2023-ИДР-1-Г-012		РАЗМЕРА: 1:50					
		ФОРМАТ: A2					
		ДАТУМ: МАРТ 2025.					